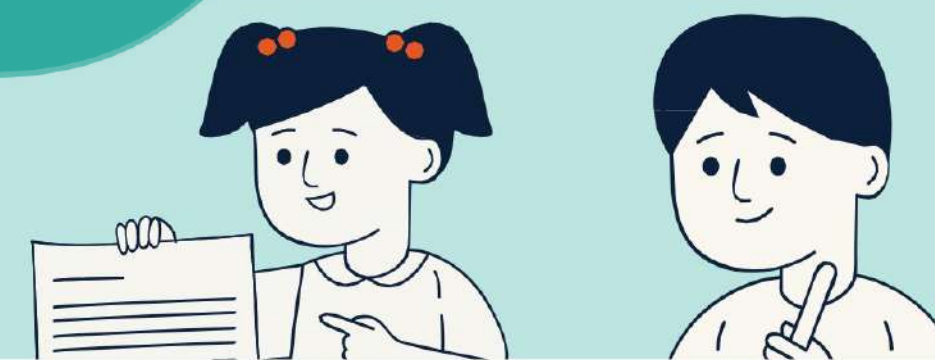


Le pôle pilote Pégase en actions

La recherche expérimentale au service de l'éducation



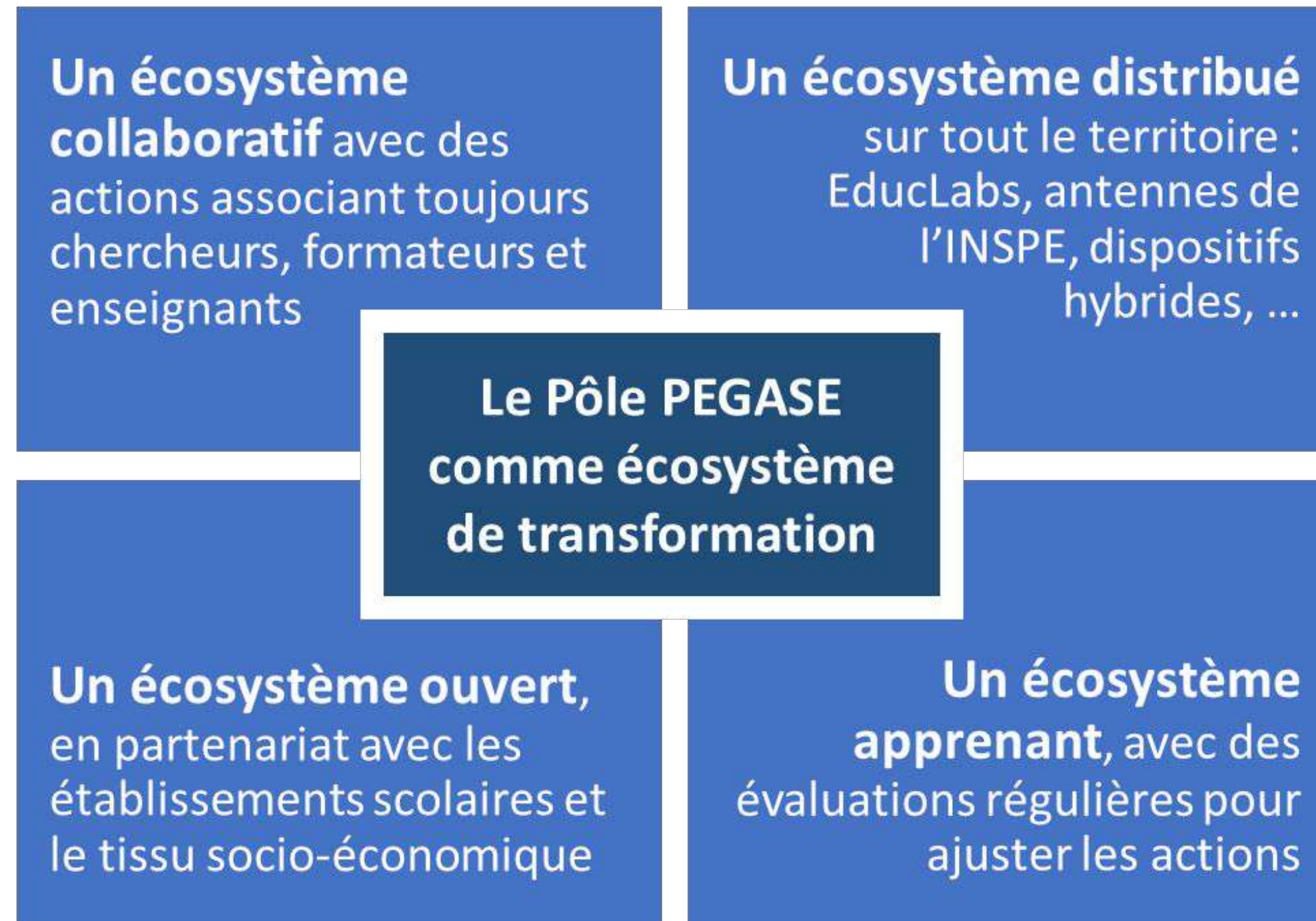
Pôle Pégase

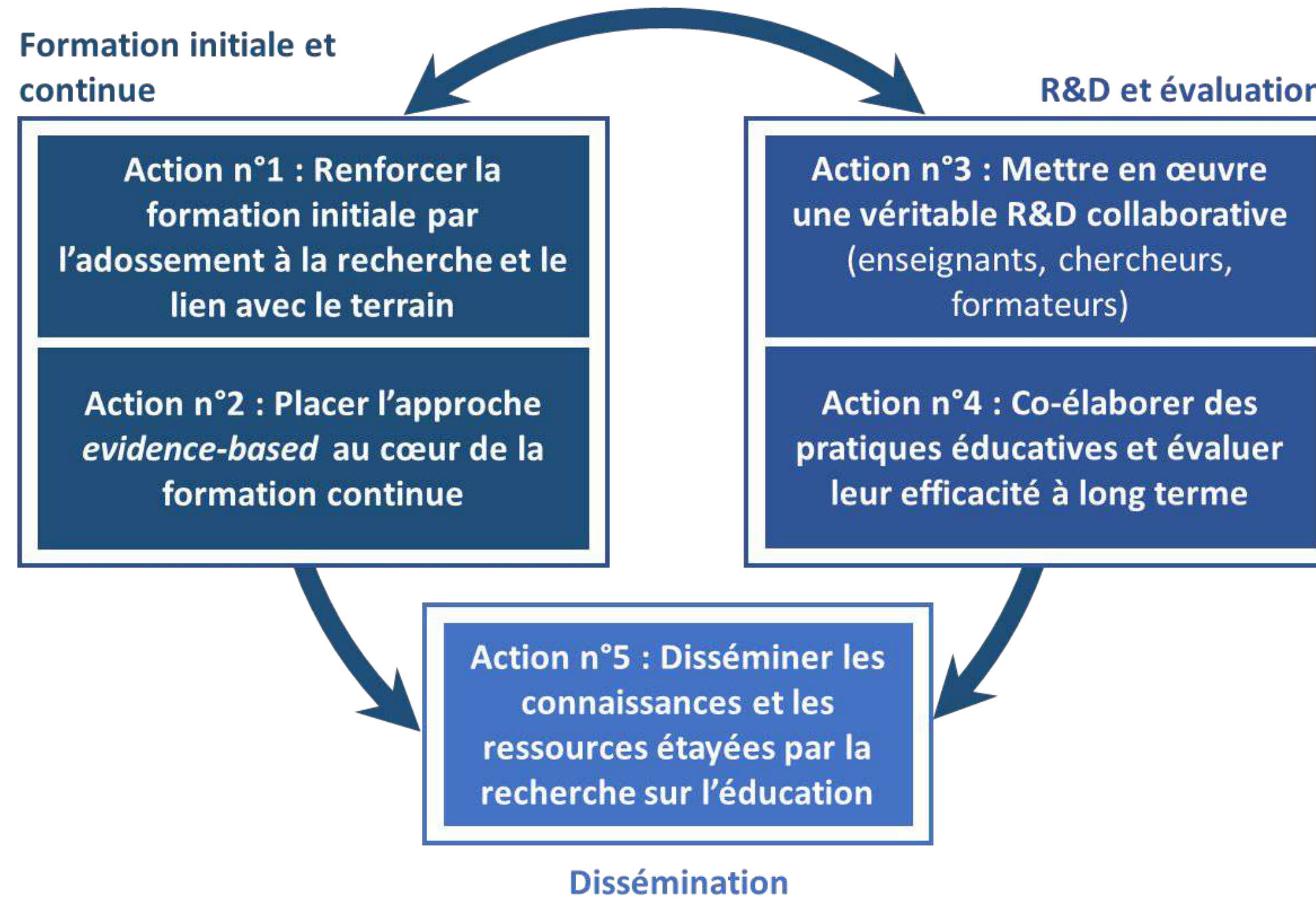
Pôle Education-recherche de l'académie de Grenoble sur les Apprentissages fondamentaux pour réduire les inégalités à l'Ecole



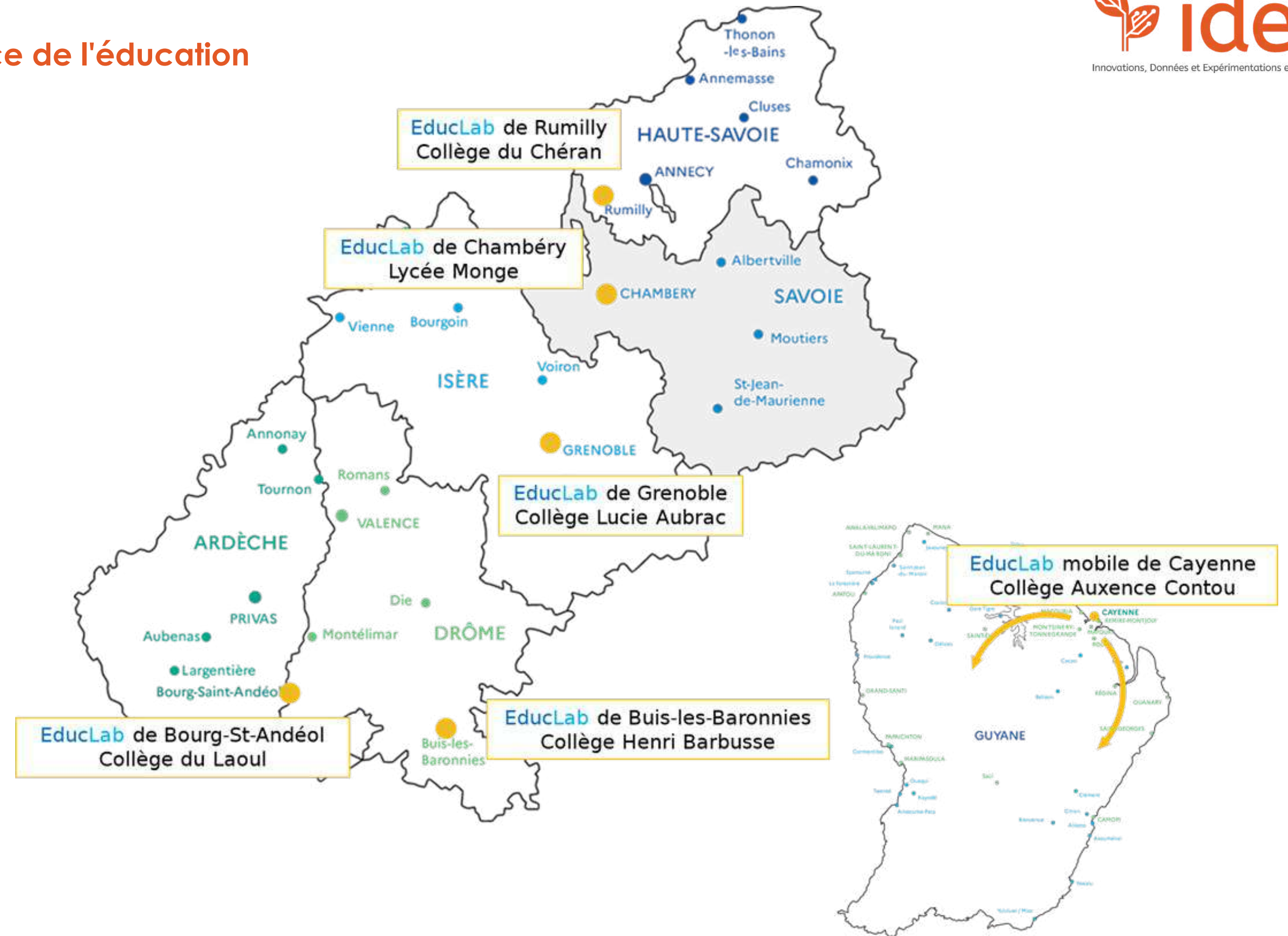
AAP « Pôles pilotes de formation des enseignants et de recherche pour l'éducation »







- EducLabs



• RetD collaborative

PupilLab

Une plate-forme pour
la recherche
nécessitant l'accueil
d'enfants
(avec leur famille ou
en classe entière)



- **RetD collaborative**

- **Appel A Projets**

- **2021 : n=5(/10), m=23k€ ; 2022 : n=8(/11), m=25k€**

- **Un exemple : EPSC2A**



- **Dissémination**
- **Mercredis de Pégase**



(In)certitudes, mythes, croyances et savoirs : comment la recherche peut-elle apporter des réponses aux questions que se posent les praticiens ?

Enseignants, formateurs, chercheurs, conseillers pédagogiques, inspecteurs, personnels de direction

- **La Guyane**
- **Territoires éloignés, préoccupations partagées**



• Formation continue des enseignants

• Ecoles saisonnières



Contacts

Ferielle PODGORSKI

Cheffe de Projet

[ferielle.podgorski@univ-gr
enoble-alpes.fr](mailto:ferielle.podgorski@univ-gr
enoble-alpes.fr)

04 76 74 31 63

L'équipe Pégase

INSPE – Bergès

Bureau D 300

1025 rue de la piscine

38610 Gières

[pegase@univ-grenob
le-alpes.fr](mailto:pegase@univ-grenob
le-alpes.fr)

Aurélie BOYER

Gestionnaire
administrative

[aurelie.boyer@univ-
grenoble-alpes.fr](mailto:aurelie.boyer@univ-
grenoble-alpes.fr)

04 76 74 31 40



PÔLE PILOTE DE FORMATION DES ENSEIGNANTS
ET DE RECHERCHE POUR L'ÉDUCATION



Direction générale
de l'enseignement
scolaire



Conseil scientifique
de l'éducation nationale

