

Évaluer une expérimentation sur le Cartable fantastique pour les élèves dyspraxiques

La recherche expérimentale au service de l'éducation



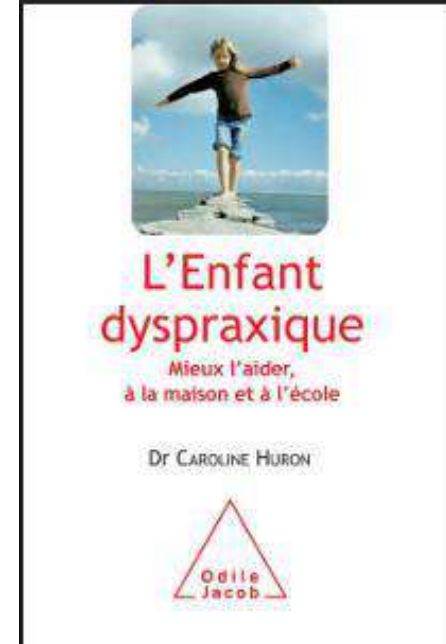
Le Cartable Fantastique

Caroline Huron, Inserm U1284

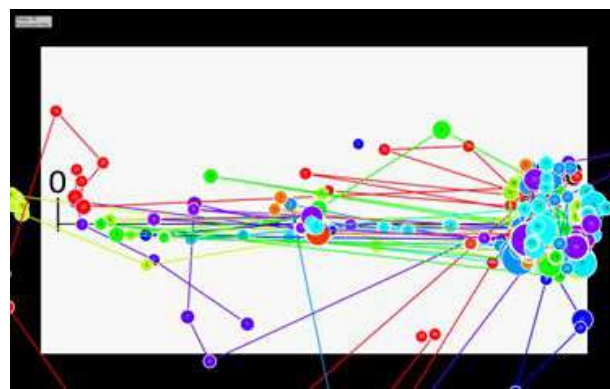
Valérie Grembi, Cartable Fantastique

La dyspraxie

- 5 % des enfants
- Perturbe la coordination des gestes
- ☐ gêne dans la vie quotidienne
- ☐ gêne à l'école



A l'école



12
21



Faciliter la scolarité d'enfants en situation de handicap et plus particulièrement dyspraxiques

*On peut être un enfant dyspraxique
et un élève compétent*

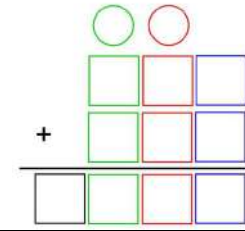
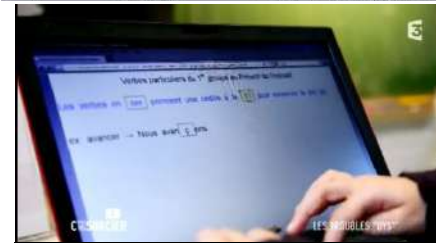


**LE CARTABLE
FANTASTIQUE**

UNE BOÎTE À OUTILS POUR
LES ÉLÈVES DYSPRAXIQUES.

cartablefantastique.fr

Notre méthode



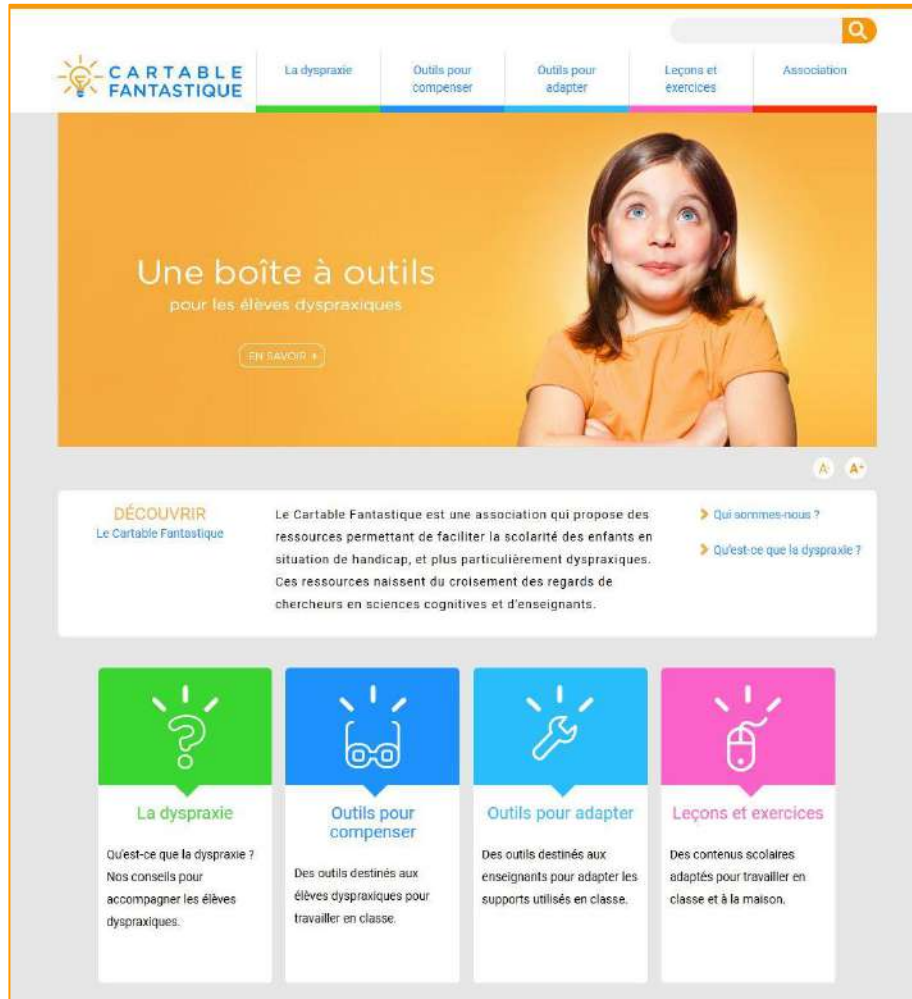
Complète les phrases avec le verbe avoir conjugué au présent

Tu un cartable neuf.

On un livre de lecture.

J' huit ans.

Ressources mises à disposition de tous gratuitement



The screenshot shows the homepage of the website 'Cartable Fantastique'. At the top, there is a navigation menu with the following items: 'La dyspraxie', 'Outils pour compenser', 'Outils pour adapter', 'Leçons et exercices', and 'Association'. The main header features the logo 'CARTABLE FANTASTIQUE' and a search bar. Below the header is a large banner with a photograph of a young girl and the text 'Une boîte à outils pour les élèves dyspraxiques' with a button labeled 'EN SAVOIR +'. Underneath the banner is a 'DÉCOUVRIR' section with a brief description of the association and two links: 'Qui sommes-nous ?' and 'Qu'est-ce que la dyspraxie ?'. At the bottom, there are four colored boxes representing different resource categories: 'La dyspraxie' (green), 'Outils pour compenser' (blue), 'Outils pour adapter' (light blue), and 'Leçons et exercices' (pink). Each box contains a brief description of the resources available.

CARTABLE FANTASTIQUE

La dyspraxie | Outils pour compenser | Outils pour adapter | Leçons et exercices | Association

Une boîte à outils
pour les élèves dyspraxiques

EN SAVOIR +

DÉCOUVRIR
Le Cartable Fantastique

Le Cartable Fantastique est une association qui propose des ressources permettant de faciliter la scolarité des enfants en situation de handicap, et plus particulièrement dyspraxiques. Ces ressources naissent du croisement des regards de chercheurs en sciences cognitives et d'enseignants.

Qui sommes-nous ?
Qu'est-ce que la dyspraxie ?

La dyspraxie
Qu'est-ce que la dyspraxie ? Nos conseils pour accompagner les élèves dyspraxiques.

Outils pour compenser
Des outils destinés aux élèves dyspraxiques pour travailler en classe.

Outils pour adapter
Des outils destinés aux enseignants pour adapter les supports utilisés en classe.

Leçons et exercices
Des contenus scolaires adaptés pour travailler en classe et à la maison.

Objectifs

- évaluer l'impact des outils du Cartable Fantastique auprès des enfants, de leurs parents, et auprès des enseignants
 - La fatigue, l'estime de soi, et la qualité de vie des enfants
 - La qualité de vie et le stress des parents
 - Le sentiment d'efficacité des enseignants, leur attitude vis-à-vis de l'inclusion, les représentations explicites et implicites liées au handicap

Recrutement

- Entrée par les écoles (classes CE2, CM1)
- Médecins scolaires :
 - recensent les enfants dyspraxiques déjà identifiés (PAP, PPS)
 - donnent un formulaire de consentement explicite aux parents et un questionnaire court
- Enfants avec consentement des parents qui n'utilisent pas les outils du Cartable

Fantastique

Design

- 300 écoles. Tirage au sort : 150 écoles Contrôle, 150 écoles Intervention

Première année scolaire :

- Groupe Intervention : outils du Cartable Fantastique (kits mathématiques, banques d'exercices numériques, plug-in sur ordinateur) + formation des enseignants à l'utilisation des outils
- Groupe Contrôle : business as usual

Deuxième année scolaire :

- Groupes Intervention ET groupe contrôle : outils du Cartable Fantastique (kits mathématiques, banques d'exercices numériques, plug-in sur ordinateur) + formation des enseignants à l'utilisation des outils

Questionnaires

- Enfants : échelles de fatigue (18 items), de qualité de vie (23 items), d'estime de soi (10 items)
- Parents : échelles de qualité de vie (26 items), de stress (36 items), de symptômes anxio-dépressifs (14 items), évaluation de la fatigue de l'enfant (18 items)
- Enseignants : sentiment d'efficacité (24 items), attitude des enseignants vis-à-vis de l'inclusion (18 items), test d'associations implicites (10 minutes), échelle d'interactions avec les personnes en situation de handicap (20 items)
 - avant la mise en place de l'intervention (courant du 1^{er} trimestre)
 - À la fin de la première année scolaire
 - À la fin de la deuxième année scolaire □ effet à long terme

Remarques

- Etude pilote à venir : 2023-2024
- On ne connaît pas le nombre d'enfants dyspraxiques identifiés par école et leur répartition en fonction du contexte socio-économique
- Les outils du Cartable Fantastique sont déjà utilisés dans un certain nombre de classes (problème pour le groupe contrôle)
- Attrition : déménagements, refus de répondre aux questionnaires de fin d'année